

Directeur: Letourneur Didier

04/2017

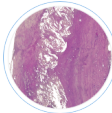


SC

**Common service (Inserm, UP7, UP13)**

**LEGRAND** Corinne, AI Inserm  
Administration manager  
**TIGHOUART** Asma, TR Inserm, secretary

**LEBEL** Marie-Nathalie Adj T Inserm Cell  
Culture/Biothèque  
**ADONAI** Pascaline, TR P13 : secretary P13



1

**Biology of atherothrombosis**  
**NICOLETTI Antonino, PU P7**

**AJZENBERG** Nadine, PU-PH P7  
**ANDREATA** Francesco, Thèse  
**AROCAS** Véronique, CR1 Inserm  
**AYMONNIER** Karen, Thèse  
**BOULAFTALI** Yacine, CR2 Inserm  
**BOURRIENNE** Marie-Charlotte, AHU  
**BOUTON** Marie-Christine, DR2 Inserm  
**BRUN** Adrian, Thèse  
**CALIGIURI** Giuseppina, DR2 Inserm  
**CAROFF** Gildaz, PH Thèse  
**CORCOS** Olivier, PH P7  
**COSCAS** Raphael, PH  
**CUNGH** Hong Anh, AHU  
**DELBOSC** Sandrine, AI Inserm  
**DESCHILDRE** Catherine, AI Inserm  
**DESILLES** Jean-Philippe, Thèse  
**DIALLO** Devy, IE CDD  
**DORENT** Richard, PH  
**ETIENNE** Harry, Interne  
**EVEN** Guillaume, AI CDD  
**FAILLE** Dorothée, MCU P7  
**FRANCK** Gregory, Post Doc  
**GASTON** Anh-Thu, TR Inserm  
**GROS** Angèle, Thèse  
**GUEDJ** Kevin, IR CDD

**HO-TIN-NOE** Benoit, CR1 Inserm  
**IDIR** Leila, IE CDD  
**JADOUI** Soumaya, Thèse  
**JANDROT-PERRUS** Martine, DR1 Inserm  
**KAWECKI** Charlotte, Post doc  
**LASCHET** Jamila, IR P7  
**LE BORGNE** Marie, MCU P7  
**LE LAY** Nicolas, IE CDD  
**LOYAU** Stéphane, IE Inserm  
**LOSTE** Alexia, Thèse  
**MAZIGHI** Michael, PU-PH P7  
**MICHEL** Jean-Baptiste, DRE Inserm  
**MILORADOVIC** Javorka, TR CDD  
**MORVAN** Marion, AI Inserm  
**NICOLETTI** Antonino, PU P7  
**OLLIVIER** Véronique, IE Inserm  
**PROCOPIO** Emmanuel, IE CDD  
**PELLENC** Quentin, PH  
**RASSER** Charlotte, Thèse  
**ROUCHAUD** Aymeric, PH  
**SANNIER** Aurelie, Thèse  
**SYVANNARATH** Varouna, Thèse cifre  
**TRAN DINH** Alexy, PH  
**VENISSE** Laurence, AI P7,  
**VORBE** Julie, IE CDD

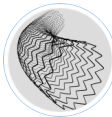


2

**Cardiovascular structural diseases****BOILEAU Catherine, PU-PH P7 & JONDEAU Guillaume, PU-PH P7**

**ABI FADEL** Marianne, PU  
**ARNAUD** Pauline, AHU  
**AUBART** Mélodie, PH  
**BENARROCH** Louise, Thèse  
**BOILEAU** Catherine, PU-PH P7  
**BOULETI** Claire, PH  
**ELBITAR** Sandy, Thèse  
**EL KHOURY** Petra, Post Doc  
**GHALEB** Youmna, Thèse  
**GROSS** Marie-Sylvie, AI Inserm

**HANNA** Nadine, PH  
**HIMBERT** Dominique, PH  
**IUNG** Bernard, PU-PH P7  
**JACOB** Marie-Paule, DR2 CNRS  
**JONDEAU** Guillaume, PU-PH P7  
**MESSIKA-ZEITOUN** David, PH P7  
**MILLERON** Olivier, PH  
**RABES** Jean-Pierre, MCU-PH  
**VAHANIAN** Alec, PU-PH P7  
**VARRET** Mathilde, CR1 Inserm



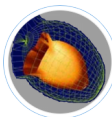
3

### Cardiovascular Bio-engineering

#### LETOURNEUR Didier, DR1 CNRS

**ATLAN** Michael, MCU-PH  
**AVRAMOGLU** Thierry, MCU P13  
**BARBAUD** Christel, PU P13  
**BARZEGARI** Abolfazl, Thèse co-tutelle  
**BATAILLE** Isabelle, MCU P13  
**BAUDOT** Anne, MCU P5  
**BELIBEL** Rima, ATER P13  
**BO** Li, Post Doc  
**BUTT** Amena, Thèse  
**CHARNAUX** Nathalie, PU-PH P13  
**CHAUBET** Frédéric, PU  
**CHAUVIERRE** Cédric, CR1 Inserm  
**CHOLLET** Lucas, Thèse cifre  
**CIMADEVILLA** Claire, PH  
**DA COSTA ANTUNES** Joanna, Post Doc  
**DUBREIL** Cloé, Thèse  
**FERRERATO** Xavier, Thèse  
**GOSSARD** Audrey, Thèse  
**GRENIER** Jerome, Thèse  
**GUEGUEN** Virginie, MCU P13  
**GUENIN** Erwann, MCU P13  
**GUYOT** Erwan AHU P13  
**HADDAD** Oualid, IE P13  
**HADJER** Mamoune, Thèse  
**HANSEL** Boris, MCU-PH  
**HATTE** Louis, Thèse cifre  
**HLAWATY** Hania, MCU P13  
**JUENET** Maya, Thèse

**LABOUR** Marie-Noëlle, Post Doc  
**LAGUILLER** Christelle, MCU-PH P13  
**LANOUAR** Soraya, Thèse  
**LALATONNE** Yoann, MCU-PH P13  
**LEPAGE** Laurent, PH  
**LETOURNEUR** Didier, DR1 CNRS  
**LOUIS** Gerard, PU P5  
**MAILLARD** Loic, Thèse  
**MAIRE** Murielle, AI P13  
**MOTTE** Laurence, PU P13  
**NATAF** Patrick, PU-PH P7  
**NGUYEN** Dinh Hoang, Thèse  
**OUDARD** Olivier, PU P13  
**PAVON-DJAVID** Graciela, IR P13  
**PEREIRA** Jessica, IE CDD P13  
**PELLE** Anne, PU P13  
**PIROUZPANAH** Mohammad, Thèse co-tutelle  
**PLAN** Anouchka, Thèse  
**RAINEY** Nathan, Thèse  
**RICHARD** Benjamin, MCU P13  
**ROBERT** Romain, IE CDD  
**SIMON-YARZA** Teresa, Post Doc  
**SPELLE** Laurent, PU-PH P7  
**SUTTON** Angela, MCU-PH P13  
**VERDONK** Constance, PH  
**ZULUAGA TAMAYO** Marisol, Thèse  
**ZENYCH** Alina, Thèse



4

### Cadiovascular imaging

#### LE GULUDEC Dominique, PU-PH P7

**AERTS** Joel, MCU PH P7  
**AID** Rachida, IE P7  
**ANIZAN** Nadège, IR P7  
**BEN ALI** Khadija, IE CDD  
**BEN AZZOUNA** Rana,  
**DIEUDONNE** Arnaud, Thèse  
**FELDMAN** Laurent, PU-PH P7  
**FUIN** Niccolo, IR CDD  
**HYAFIL** Fabien, PH P7

**JOURNE** Clément, AI Inserm  
**LAISSY** Jean-Pierre, PU-PH P7  
**LE GULUDEC** Dominique, PU-PH P7  
**LEYGNAC** Sébastien, Phys Med AP-HP  
**OU** Phalla, PU-PH P7  
**ROUZET** François, MCU-PH P7  
**SLAMA** Jérôme, AHU P7  
**SORBETS** Emmanuel, MD Thèse  
**VIGNE** Jonathan, Thèse



5

### Atherothrombotic disease in heart and brain

#### STEG Gabriel, PU-PH P7

**ABERGEL** Hélène, ARC  
**AMARENCO** Pierre, PU-PH P7  
**AMGOUD** Yasmine, Thèse  
**BACHER** Anne, ARC  
**BOUFFARD** Catherine, Infirmière de recherche  
**CHOQUEUX** Christine, IE P7  
**CODOGNO** Isabelle, ARC  
**DUCROCQ** Gregory, PH  
**FABRE** Jean-Etienne, DR CNRS  
**FARNOUD** Résa, ARC  
**JULIARD** Jean-Michel, PH P7  
**KLEIN** Isabelle, PH P7  
**LAVALLEE** Phillippa, MCU-PH P7  
**LESECHE** Guy, PU-PH P7

**LONGROIS** Dan, PU-PH P7  
**LOUEDEC** Liliane, AI Inserm  
**MANI** Salma, Thèse co-tutelle  
**MARRE** Amélie, ARC  
**MAWHIN** Marie-Anne, Thèse  
**MUHAMMAD ABDELMONEIM** Heba, Thèse  
**NOREL** Xavier, IE CNRS  
**OUUGHIRI** Meryem, ARC  
**SIMON** Tobassome, PU-PH P6  
**SONNEVILLE** Romain, PH P7  
**SPIELER** Jean-François, économiste de santé  
**STEG** Philippe Gabriel, PU-PH P7  
**TOUBOUL** Pierre-Jean, PATT